

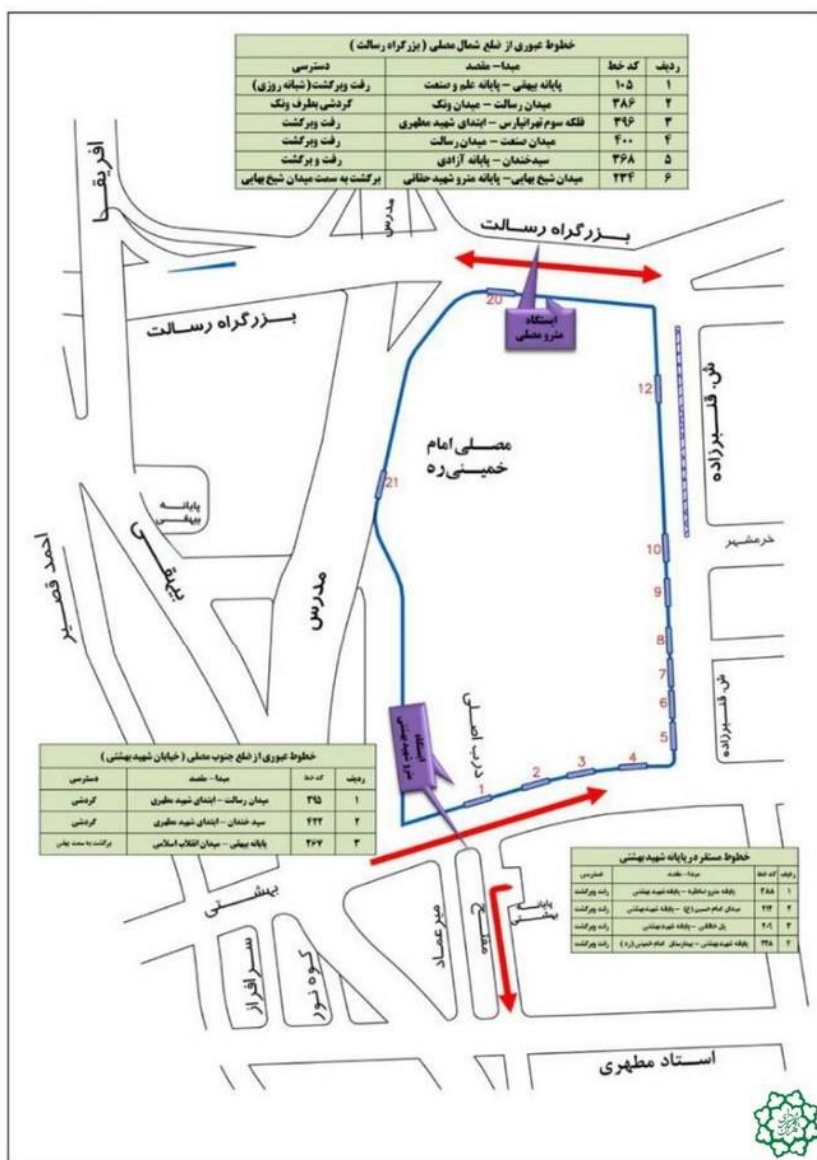
اتوبوس

اتوبوس‌های مستقیم به مصلی از ایستگاه‌های زیر حرکت می‌کنند:

ایستگاه میدان آزادی، ایستگاه صادقیه، ایستگاه تجریش، ایستگاه قیطریه، ایستگاه میدان امام حسین (ع)، ایستگاه خراسان، ایستگاه میدان انقلاب، ایستگاه میدان صنعت، ایستگاه میدان رسالت، ایستگاه هفت تیر، ایستگاه ونک، ایستگاه خاوران.

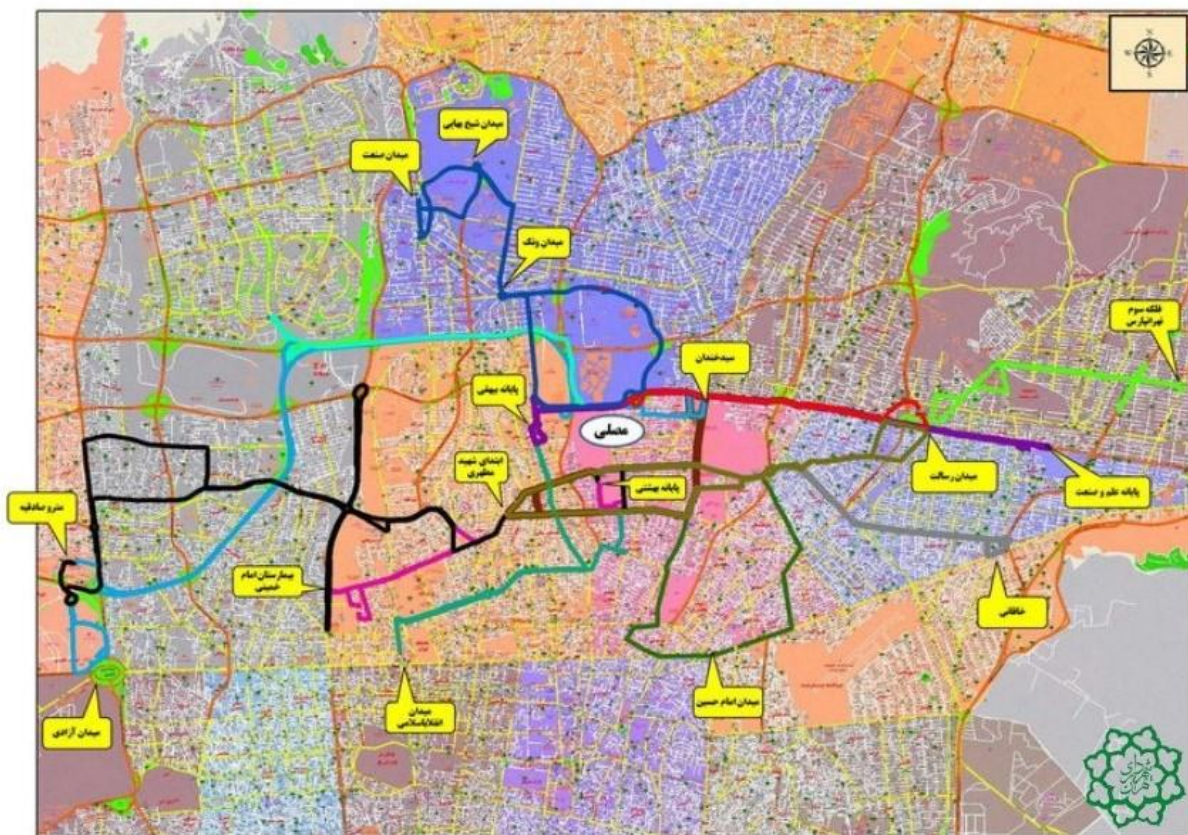
همچنین خطوط عبوری از مصلی به شرح زیر می‌باشد:

خط پایانه آزادی - سید خندان، ۲- خط میدان امام حسین - پایانه شهید بهشتی، ۳- خط بیمارستان امام خمینی - پایانه شهید بهشتی، ۴- خط انتهای بلوار ارتش - پایانه شهید بهشتی، ۵- خط میدان انقلاب - پایانه بیهقی، ۶- خط چهارراه خاقانی - پایانه شهید بهشتی، ۷- خط میدان رسالت - میدان ونک، ۸- خط میدان رسالت - میدان صنعت، ۹- خط رسالت - مطهری، ۱۰- خط فلکه سوم تهرانپارس - خیابان شهید مطهری و ۱۱- سامانه تندرو خط ۵ (پایانه BRT علم و صنعت - پایانه بیهقی



تاکسی

برای رسیدن به نمایشگاه مصلی تهران می‌توانید از تاکسی‌ها یا ون‌هایی که در میدان تجریش، میدان نوبنیاد، میدان صنعت، پایانه بیهقی، میدان رسالت، پایانه تهران پارس، ترمینال آزادی، ترمینال جنوب، میدان راه آهن، پایانه خاوران، پایانه نعمت آباد و پایانه شاهد به مقصد نمایشگاه ، استفاده نمایید.



مترو

در نزدیکی مصلی ۲ ایستگاه متروی شهید بهشتی و مصلی وجود دارد. برای دسترسی به ایستگاه مصلی از خط یک (قرمز) و برای دسترسی به ایستگاه شهید بهشتی از خط یک و سه (آبی کم رنگ) می‌توان استفاده کرد. البته تعداد قطارهای خط یک، بیشتر و مدت زمان انتظار تا رسیدن قطار بعدی در آن کمتر از خط سه است.



محوطه مجموعه چهل‌سرا در ضلع جنوبی مصلی به عنوان پارکینگ عمومی و پارکینگ شماره ۳ نزدیک به ایستگاه مترو شهید بهشتی برای تاکسی‌های تلفنی، پارکینگ شماره ۶ در تقاطع خیابان قنبرزاده و خیابان شهید بهشتی به عنوان پارکینگ موتورسیکلت و پارکینگ شماره ۲۵ واقع در خیابان پاکستان به عنوان پارکینگ VIP و برای مهمانان ویژه و تردد آن‌ها اختصاص دارد.

همچنین پارکینگ شماره ۱۵ مصلی واقع در خیابان قنبرزاده به عنوان پارکینگ ویژه ناشران و نیز پارکینگ تاکسیرانی مورد بهره برداری قرار خواهد گرفت. همچنین پارکینگ عمومی گلگشت برای اتوبوس‌های بین شهری و بازدیدکنندگانی که از استان‌های دیگر برای حضور در نمایشگاه شرکت می‌کنند، در نظر گرفته شده است. این پارکینگ در بزرگراه رسالت غرب و نزدیک به سازمان فرهنگ و ارتباطات قرار دارد.